

K20



FLESSIBILITÀ incorporata per una varietà di lavori

Completamente radio comandata la K20 è in grado di svolgere qualsiasi impiego in una vasta gamma di applicazioni; il suo peso inferiore a 2000 Kg consente un facile trasporto su furgoni o rimorchi convenzionali. Grazie al suo design compatto e robusto può essere predisposta dell'utilizzo di cestello in totale sicurezza.

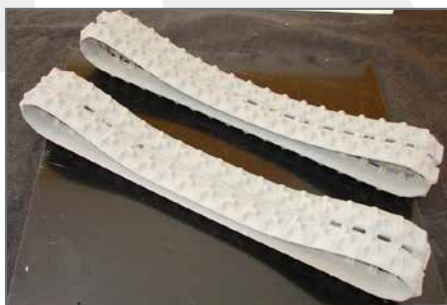
Punti di Forza

- 2050 Kg X 1 m
- Predisposizione per il cestello
- Radiocomando
- Sistema elettrico per il controllo delle manovre

TORO ITALIA ed il suo Team è in grado di creare qualsiasi soluzione alle necessità per soddisfare le vostre esigenze.



Radiocomando



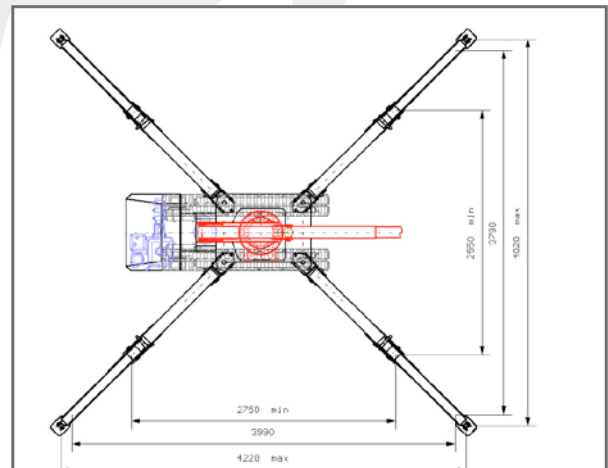
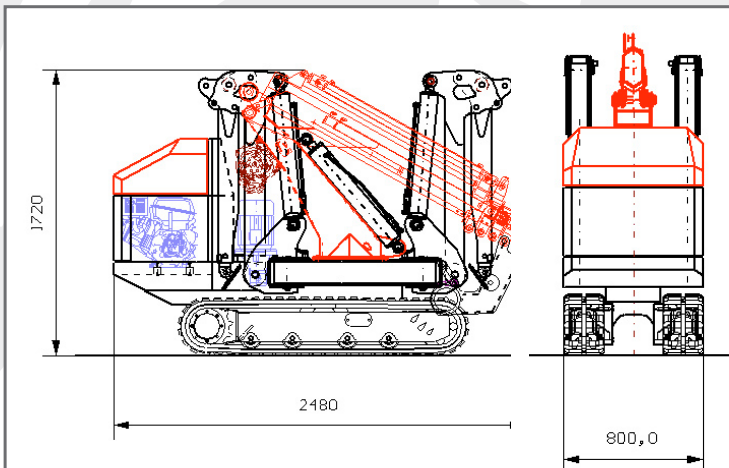
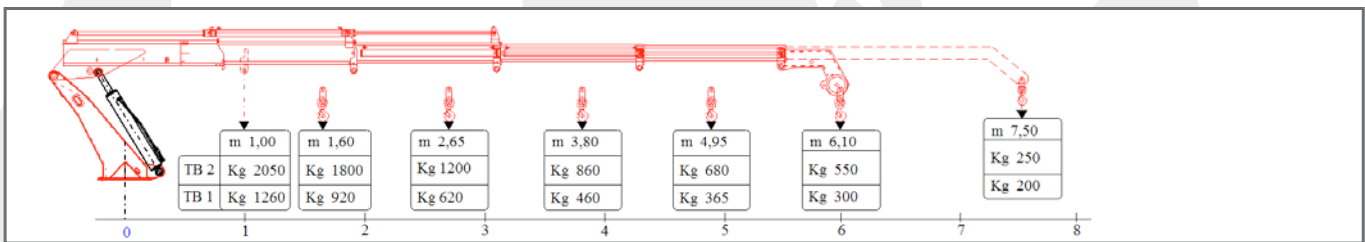
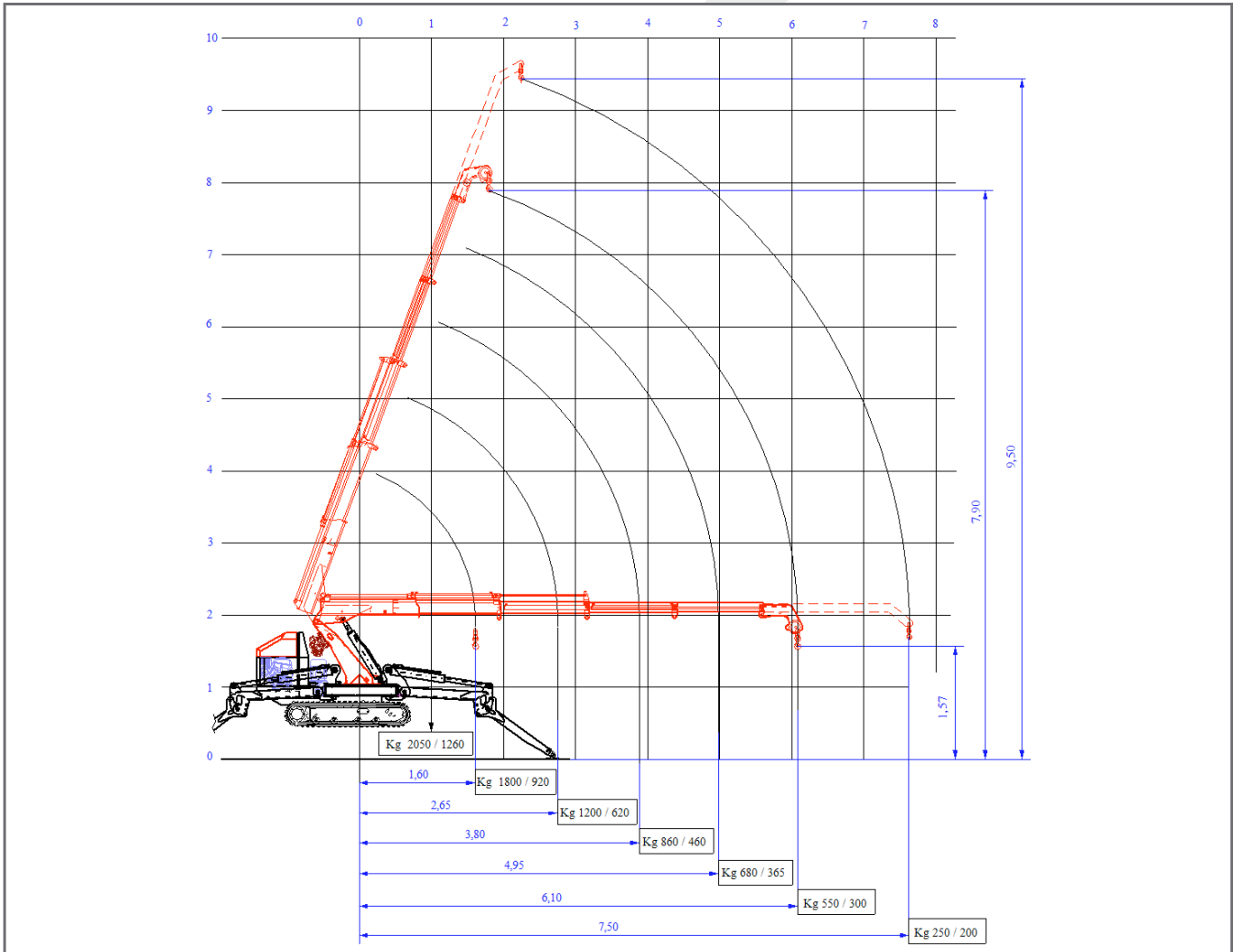
Cingolo bianco



Cestello



MINIGRU



MINIGRU

K20

| | | |
|------------------------|----------------------------------|--|
| PORTATA MASSIMA : | | 2050 Kg x 1 m |
| MOTORE: | Modello: | Kohler ch440 |
| | Tipo: | 14 Hp a 3400rpm |
| | Carburante: | Benzina |
| | Capacita' serbatoio | 9L |
| | Metodo di avviamento: | Elettrico |
| MOTORE ELETTRICO: | Tipo: | 2,2Kw/6kw |
| | Caratteristiche : | 220V/380v |
| FUNE : | Dimensioni | Ø8 mm x 30 m utile |
| | Velocita singola fune: | 40M/min |
| | Velocita' del gancio: | 13M/m (3 funi) |
| DIMENSIONI: | | 2480 X 800 x 1720 mm |
| PESO: | Versione standard : | 1700 Kg |
| | Versione elettrica: | 1850 Kg |
| SISTEMA TELESCOPICO: | Lunghezza braccio: | 7,50m |
| | Velocita' telescopica : | Sfilo totale in 30 sec |
| | Tipo del braccio: | 4 Sfilì completamente automatico forma esagonale |
| | Altezza massima di sollevamento: | 9,5m |
| | Angolo movimento braccio /tempo: | -10° + 70° / 20 Sec |
| SISTEMA DI ROTAZIONE : | | 370° Con ritorno |
| STABILIZZATORI : | Tipo: | Idrraulici a multi posizione con blocco valvole |
| SISTEMA DI TRAZIONE: | Trasmissione : | Idrostatica continua e irreversibile |
| | Velocita' di marcia: | 0-3 Km/h |
| | Pendenza superabile : | 50-55% |
| | Dimensioni cingolo: | 1450X230mm |
| | Pressione sul suolo: | 0,25 Kg/cm ² |
| SISTEMA DI CONTROLLO: | | Radiocomando con comandi a distanza (30 metri) |
| DOTAZIONE DI SERIE: | | Valvole idraulica di sicurezza, blocco automatico della rotazione e sistema di arresto a tre giri di fune dal tamburo, faro di lavoro , contaore digitale e analogico, indicatore visivo dell'angolo del braccio cingolo in gomma di colore nero, manuale d'uso in lingua italiana |
| OPTIONAL: | | Trattamento speciale vernice marinizzata, allarme acustico con gru non livellata , argano idraulico , motore elettrico e pompa idraulica , jib manuale ad angolatura fissa |



MINIGRU

