

Una soluzione per GRANDI PRESTAZIONI

La minigru K50 è strutturata per garantire una maggiore capacità di sollevamento grazie ai suoi robusti stabilizzatori. Le sue grandi dimensioni e la sua grande stabilità sul terreno favoriscono una migliore performance lavorativa , pur mantenendo praticità d'utilizzo delle minigru TORO ITALIA.

La tecnologia di TORO ITALIA raggruppa tutta la sua esperienza nel radiocomando in grado di movimentare argano , braccio e carrello in modo da permettere anche ad un solo operatore di lavorare a distanze ravvicinate .

Punti di forza

- 5000 Kg X 3 m
- Radiocomando
- Sistema elettrico per il controllo delle manovre

TORO ITALIA ed il suo Team è in grado di creare qualsiasi soluzione alle necessità per soddisfare le vostre esigenze.



Radiocomando



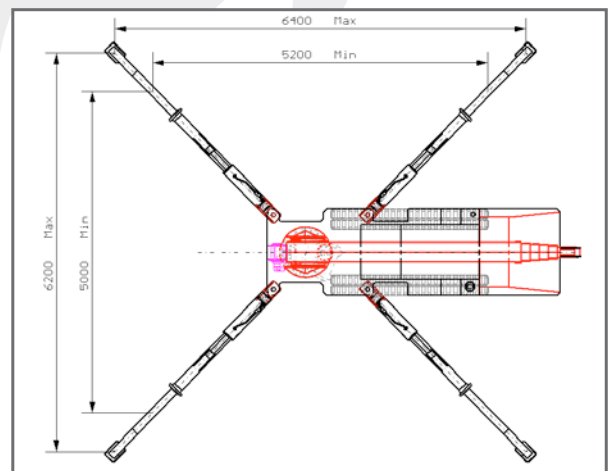
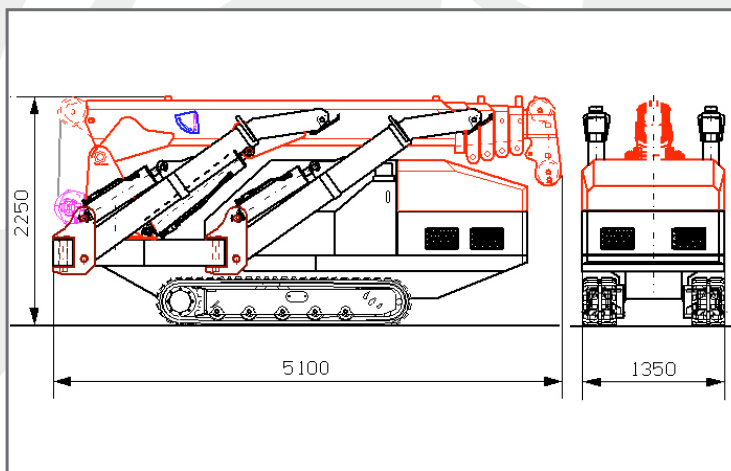
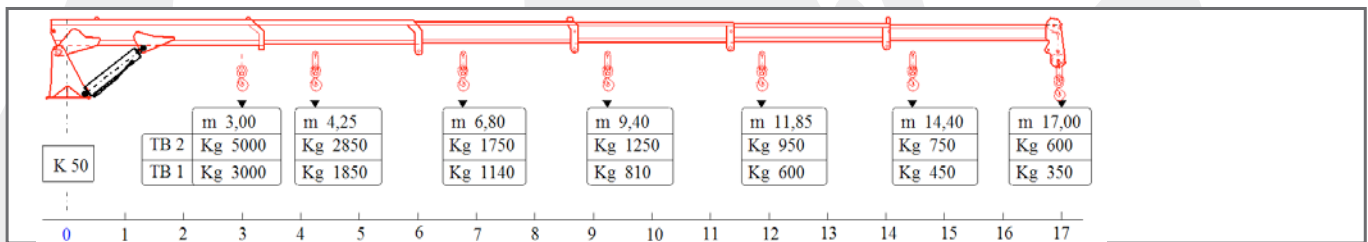
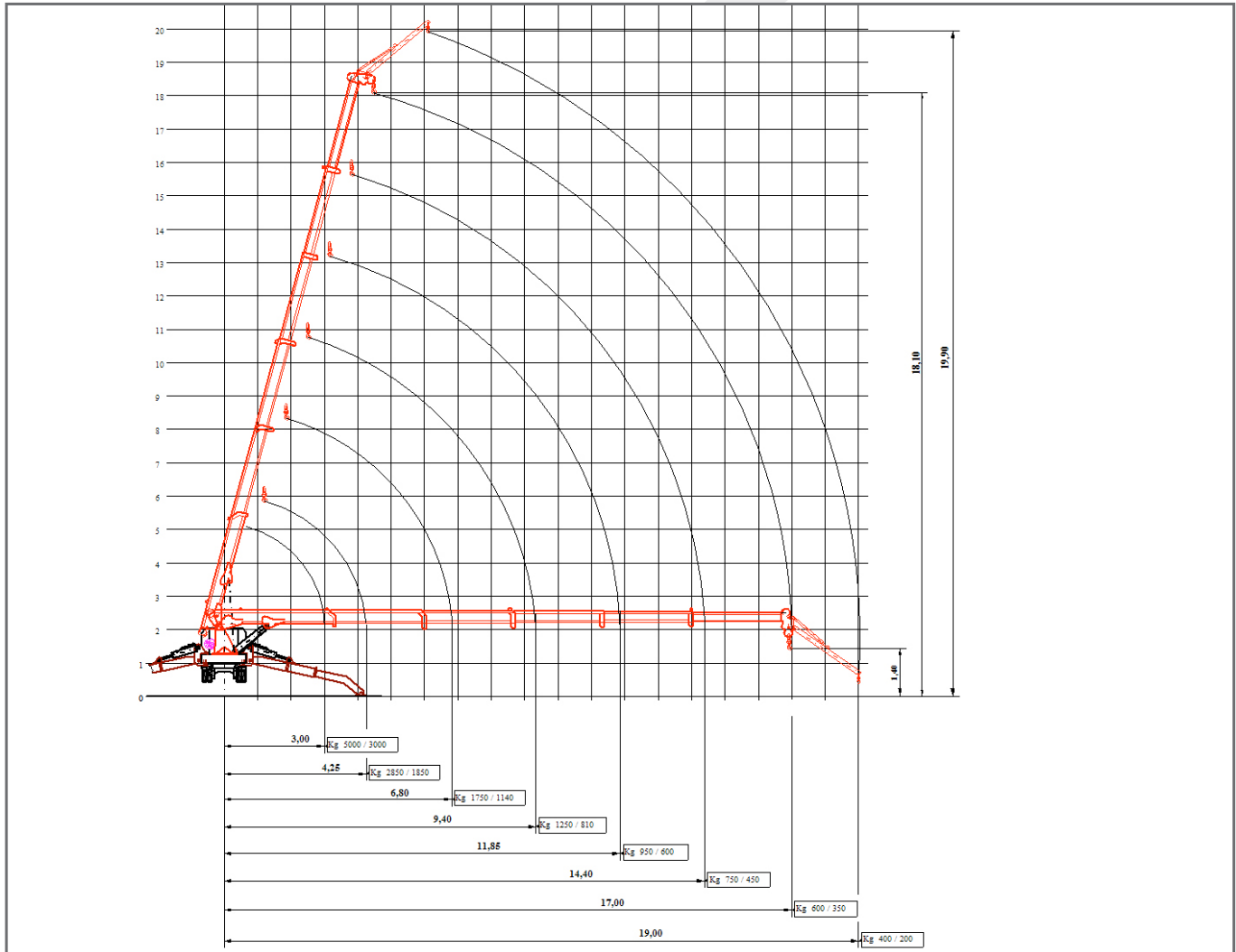
Cingolo bianco



Cestello



MINIGRU



MINIGRU

K50

PORTATA MASSIMA :	5000Kg x 3m
MOTORE:	Modello: Yanmar - Perkins
	Tipo: 23,5 Kw x 2500 min rpm
	Carburante: Diesel
	Capacità serbatoio: 50L
Metodo di avviamento: Elettrico	
MOTORE ELETTRICO:	Tipo: 8Kw
	Caratteristiche : 380V
FUNE:	Misure: Ø10mm x 70 m utile
	Velocità singola fune: 55M/min
	Velocità del gancio: 15M/m (3 funi)
DIMENSIONI:	5150 X 1350 x 2200mm
PESO:	Versione standard : 7500 Kg
	Versione elettrica: 7600 Kg
SISTEMA TELESCOPICO:	Lunghezza braccio: 17 M
	Velocità telescopica : Sfilo totale in 50 sec
	Tipo Del Braccio: 5 Sfilati completamente automatico forma esagonale
	Altezza massima di sollevamento: 18M
	Angolo movimento braccio/tempo: 0-70° / 15 Sec
SISTEMA DI ROTAZIONE :	370° Con ritorno
STABILIZZATORI :	Tipo: Idraulici a multi posizione con blocco valvole
SISTEMA DI TRAZIONE:	Trasmissione : Idrostatica continua e irreversibile
	Velocità di marcia: 0-3 Km/h
	Pendenza superabile : 40 %
	Dimensioni cingolo: 400 x 3200 mm
	Pressione sul suolo: 0,25 Kg/cm ²
SISTEMA DI CONTROLLO:	Radiocomando con comandi a distanza (30 metri)
DOTAZIONE DI SERIE:	Valvole idraulica di sicurezza, blocco automatico della rotazione e sistema di arresto a tre giri di fune dal tamburo, faretto di lavoro, contatore digitale e analogico, indicatore visivo dell'angolo del braccio cingolo in gomma di colore nero, manuale d'uso in lingua italiana
OPTIONAL:	Trattamento speciale vernice marinizzata, allarme acustico con gru non livellata , argano idraulico , motore elettrico e pompa idraulica, jib manuale ad angolatura fissa

MINIGRU

